

**浑源县国土空间总体规划**  
**（2021—2035年）**  
**2026年度动态维护方案**  
**（公示稿）**

浑源县自然资源局

2026年5月

## 一、工作背景

为深入贯彻党的二十届四中全会精神，落实《中共中央关于制定国民经济和社会发展第十五个五年规划的建议》、《中共山西省委关于制定国民经济和社会发展第十五个五年规划的建议》，依据山西省自然资源厅《关于印发〈市县国土空间总体规划动态调整完善工作方案〉的通知》（晋自然资函〔2026〕167号）、山西省自然资源厅《关于开展市县国土空间总体规划动态调整完善工作的通知》（晋自然资函〔2026〕95号）、《自然资源部国土空间规划局关于国土空间总体规划动态调整完善工作有关问题的答复》（自然资空间规划函〔2025〕411号）、《自然资源部国土空间规划局关于国土空间总体规划动态调整完善工作有关问题的答复（第二版）》（自然资空间规划函〔2026〕37号）等相关要求，开展浑源县国土空间总体规划动态维护工作，旨在推动规划从静态蓝图向动态实施转变，为城市近期发展与重大项目落地提供精准、可靠的空间支撑。

## 二、编制目的

紧扣“严守底线、正向优化、战略衔接、精准保障”思路，立足体检评估问题，精准对接“十五五”发展需求，统筹开展三条控制线等空间管控边界、重点建设项目清单、规划分区、中心城区用地布局等正向优化调整，持续提升国土空间规划支撑保障效能，为浑源县“十五五”高质量发展、

“文化旅游城市”建设筑牢空间根基，推动规划管理从静态蓝图向现代化动态治理转变。

### **三、编制原则**

#### **（一）严守空间安全底线，保障刚性管控**

确保永久基本农田、生态保护红线、城镇开发边界“三条控制线”不突破、不越位。落实耕地数量不减、质量提升、生态改善，生态红线面积稳定、功能提升、性质不改。保障浑源作为山西省历史文化名城、恒山北麓文化旅游城市的生态与文化空间底线。

#### **（二）适配发展新形势，提升规划科学性**

衔接国家、省、市“十五五”规划与重大战略，让空间布局与发展目标同频。基于年度规划体检评估，修正实施偏差，解决“规划跟不上发展”的痛点。适配浑源文旅融合、生态保护、乡村振兴、新能源开发等新需求。

#### **（三）优化空间格局，保障重点项目落地**

正向优化规划分区、管控边界、用地布局，提升空间利用效率。动态更新重点项目清单，精准保障恒山景区提升、文旅配套、基础设施、民生工程等落地。统筹交通、水利、能源、文物保护等空间需求，消除冲突。

#### **（四）完善治理体系，提升实施效能**

健全规划实施监测—评估—预警—维护闭环，实现全生命周期管理，动态维护成果纳入国土空间规划“一张图”，

统一监管、高效审批，简化合规调整流程，优化营商环境，支撑县域高质量发展。

#### **（五）服务浑源特色发展**

支撑恒山文化旅游、生态康养、特色农业、清洁能源等主导产业空间布局。优化城乡空间、公共服务与基础设施，提升民生福祉。

### **四、编制范围**

本次动态维护范围包括县域和中心城区两个层次。

县域：总面积 1968.50 平方千米，包括王庄堡镇、东坊城乡等 6 个镇、10 个乡。县域主要维护空间管控边界、其他重要控制线、规划分区和重点建设项目清单。

中心城区：总面积 31.59 平方千米，包括浑源县人民政府驻地永安镇的重点城镇发展区域。中心城区主要维护中心城区功能布局和城市重要控制线。

### **五、动态维护方案**

#### **（一）空间管控边界维护**

##### **1、三条控制线**

##### **（1）永久基本农田**

本次国土空间规划动态维护正向优化不涉及永久基本农田调整。

##### **（2）生态保护红线**

本次国土空间规划动态维护正向优化不涉及生态保护红线调整。

### （3）城镇开发边界

按照“总量不突破、布局更集聚、功能品质有提高”的原则，为合理配置土地资源要素，保障“十五五”期间重大战略项目落地，本次城镇开发边界动态维护持续优化城区功能布局 and 空间结构，推动城镇空间集中连片、合理布局、集约高效利用。

本次动态维护前浑源县城镇开发边界总面积为 1645.94 公顷，扩展倍数控制在 1.25 以内，维护后城镇开发边界总规模为 1645.94 公顷，扩展倍数控制在 1.25 以内，本次正向优化后，城镇空间进一步集聚，方案未突破城镇开发边界扩展倍数及新增建设用地规模上限，切实守牢“三区三线”划定成果，维护其严肃性与权威性。

## 2、其他空间管控边界维护

### （1）历史文化保护线

根据《浑源历史文化名城保护规划（2024—2035 年）》，将西关历史文化街区划入历史文化保护线；根据浑源县第四次全国文物普查结果，增补纳入历史文化遗产保护名录的国家级文物保护单位、省级历史文物保护单位、市级历史文物保护单位、县级文物保护单位的文物保护范围、建设控制地带划入历史文化保护线，优化后的历史文化保护线包括全国重点文物保护单位 7 处，省级文物保护单位 131 处，市级文

物保护单位 5 处，县级文物保护单位 9 处，未定级文物保护单位 369 处，省级历史文化名城一处（含历史城区 1 处），历史文化街区 2 处，历史建筑 14 处等。优化后历史文化保护线面积为 15652.82 公顷。

对纳入历史文化遗产保护名录、暂不具备纳入历史文化保护线基础的，加强部门协同，及时落实动态补划。将历史文化保护线纳入国土空间规划“一张图”实施监督信息系统，实施严格保护管控措施。

## （二）规划分区维护

本次规划分区动态维护主要依据城镇开发边界等重要控制线调整，以及结合重点建设项目相关调整对规划分区进行维护，对农田保护区、生态控制区、城镇发展区、乡村发展区、矿产能源发展区的范围进行优化，不增加分区类型。

## （三）中心城区用地布局维护

结合三条控制线、规划分区动态维护结果，聚焦规划实施评估中发现的公共服务配套短板、蓝绿开敞空间不完善、产业发展空间适配性不足等问题，因地制宜、系统统筹对中心城区用地规划布局进行动态维护，不触碰规划强制性内容，确保布局规模和空间结构基本稳定，实现城市功能更完善、空间结构更优化、人居环境更宜居。

本次维护后，中心城区城镇开发边界内居住用地面积由 630.12 公顷调整为 624.53 公顷，减少了 5.59 公顷；公共管理与公共服务用地面积由 92.55 公顷调整为 93.00 公顷，增加了 0.45 公顷；商业服务业用地面积由 125.82 公顷调整为

125.98 公顷，增加了 0.16 公顷；仓储用地面积由 0.32 公顷调整为 0.53 公顷，增加了 0.21 公顷；交通运输用地面积 185.74 公顷调整为 184.6 公顷，减少了 1.14 公顷；公用设施用地面积由 3.27 公顷调整为 3.76 公顷，增加了 0.49 公顷；绿地与开敞空间用地面积由 85.28 公顷调整为 85.08 公顷，减少了 0.2 公顷。

#### **（四）城市四线维护**

##### **1、城市紫线**

根据《浑源历史文化名城保护规划（2024-2035 年）》，将西关历史文化街区划入城市紫线，优化后的紫线包括浑源古城历史文化街区保护范围、西关历史文化街区保护范围与经浑源县人民政府公布的 14 处历史建筑的保护范围划入城市紫线，总面积 69.51 公顷。对纳入城市紫线管控名录、但因未精准划界暂不具备纳入城市紫线基础的，加强部门协同，及时落实动态补划。依据《城市紫线管理办法》实施管控，城市紫线的调整应符合国家有关规定。

#### **（五）重点建设项目清单维护**

落实国家、省市“十五五”发展规划和国家、省级专项规划确定的重大任务、重大工程空间需求，衔接浑源县“十五五”发展规划和各专项规划空间需求，在原国土空间规划重点建设项目实施延续的基础上，本次增补重点建设项目交通类 10 个、能源类 7 个、电力类 17 个、其他建设类 154 个等共计 188 个重点建设项目。

注：本动态维护方案内容以批复后成果为准。

## 五、实施保障

### （一）积极推进公众参与监督

加大国土空间规划动态维护的宣传力度，提升公众对国土空间规划的认识力，提高社会参与积极性和创造性。健全社会监督和公众评议机制，确立公众参与的法定地位，发动社会团体、相关机构和专家学者参与国土空间规划动态维护的工作，推动社会组织参与规划编制及实施监督的规范化和常态化。

### （二）加强数字化管理

充分运用国土空间规划“一张图”实施监督信息系统，对动态维护方案的编制、汇交、审查、实施环节进行数字化管理。成果完成审查后，严格按照相关规定完成成果批复流程，根据批复的动态维护成果，更新规划成果数据库，确保成果内容完整、数据准确，将动态维护成果及时更新至国家和省市级国土空间规划实施监督信息系统。

### （三）完善规划动态维护监测机制

将国土空间规划动态维护执行情况纳入国土空间规划实施监管体系，及时发现和纠正违反国土空间规划的各类开发建设行为。结合自然资源执法监察和卫片执法检查，建立预警与核查机制，对发现的问题及时通告并督促整改。通过综合监管手段，确保动态维护方案的严肃性和权威性，防止违规行为发生。构建规划监督、执法、问责联动机制，创新监管手段，强化监督信息互通、成果共享，形成各方监督合力。

## 附图：

1. 三条控制线维护前图（标明调出）
2. 三条控制线维护前图（标明调入）
3. 城镇开发边界维护后图（标明调入、调出）
4. 国土空间规划分区规划图（维护前）
5. 国土空间规划分区规划图（维护后）
6. 中心城区用地规划布局图（维护前）
7. 中心城区用地规划布局图（维护后）

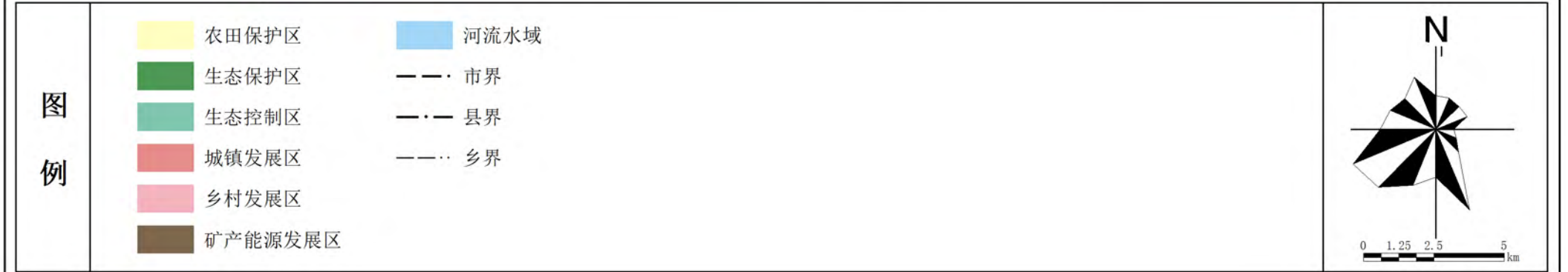
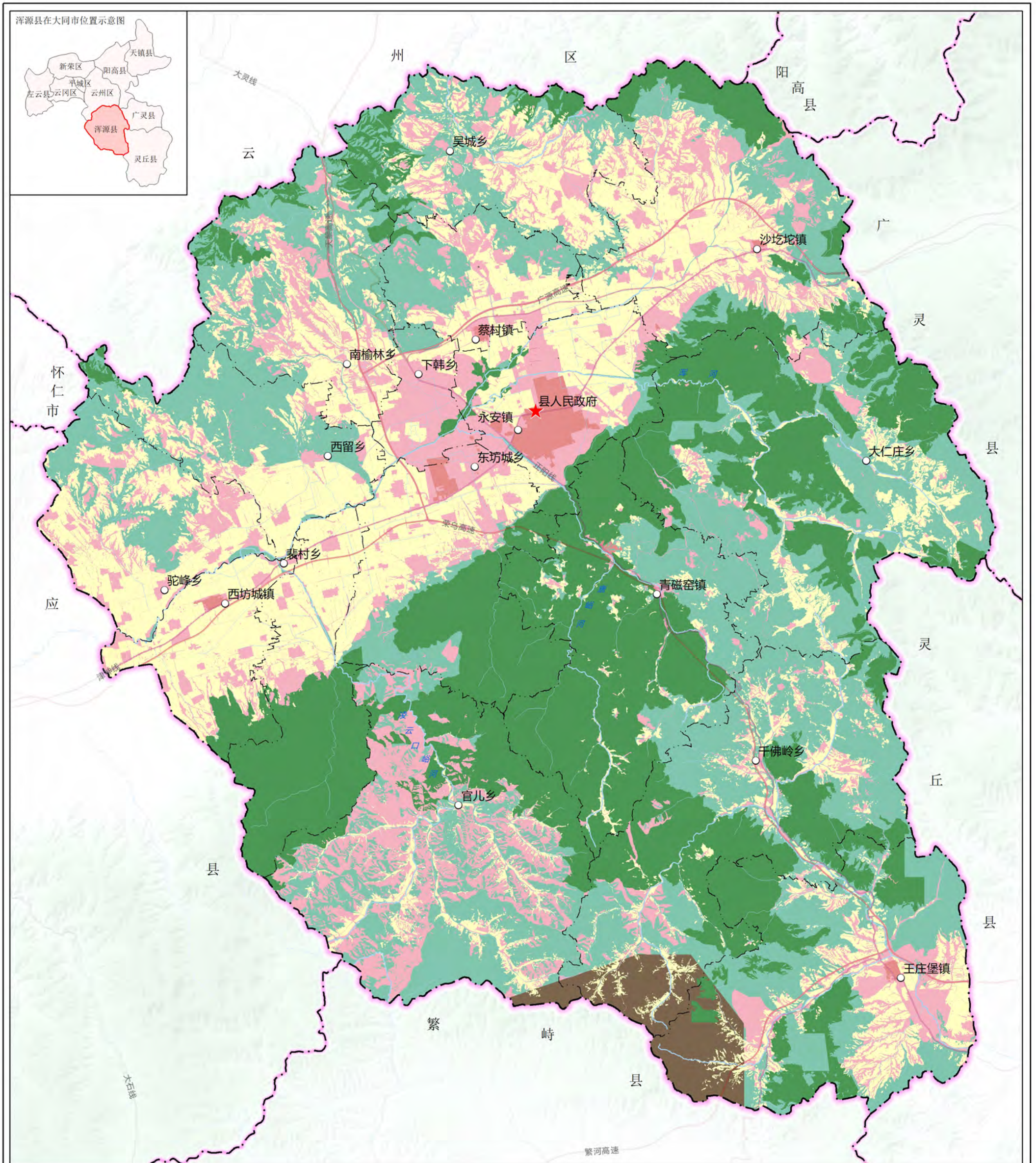






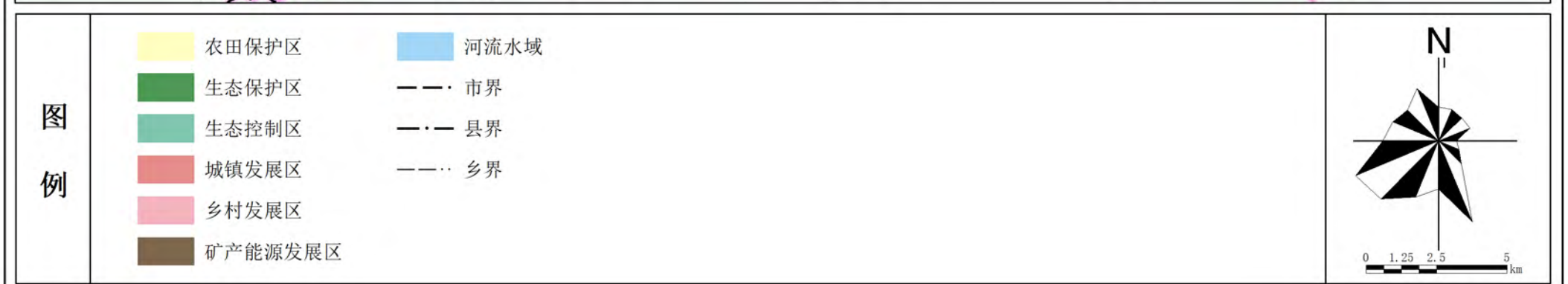
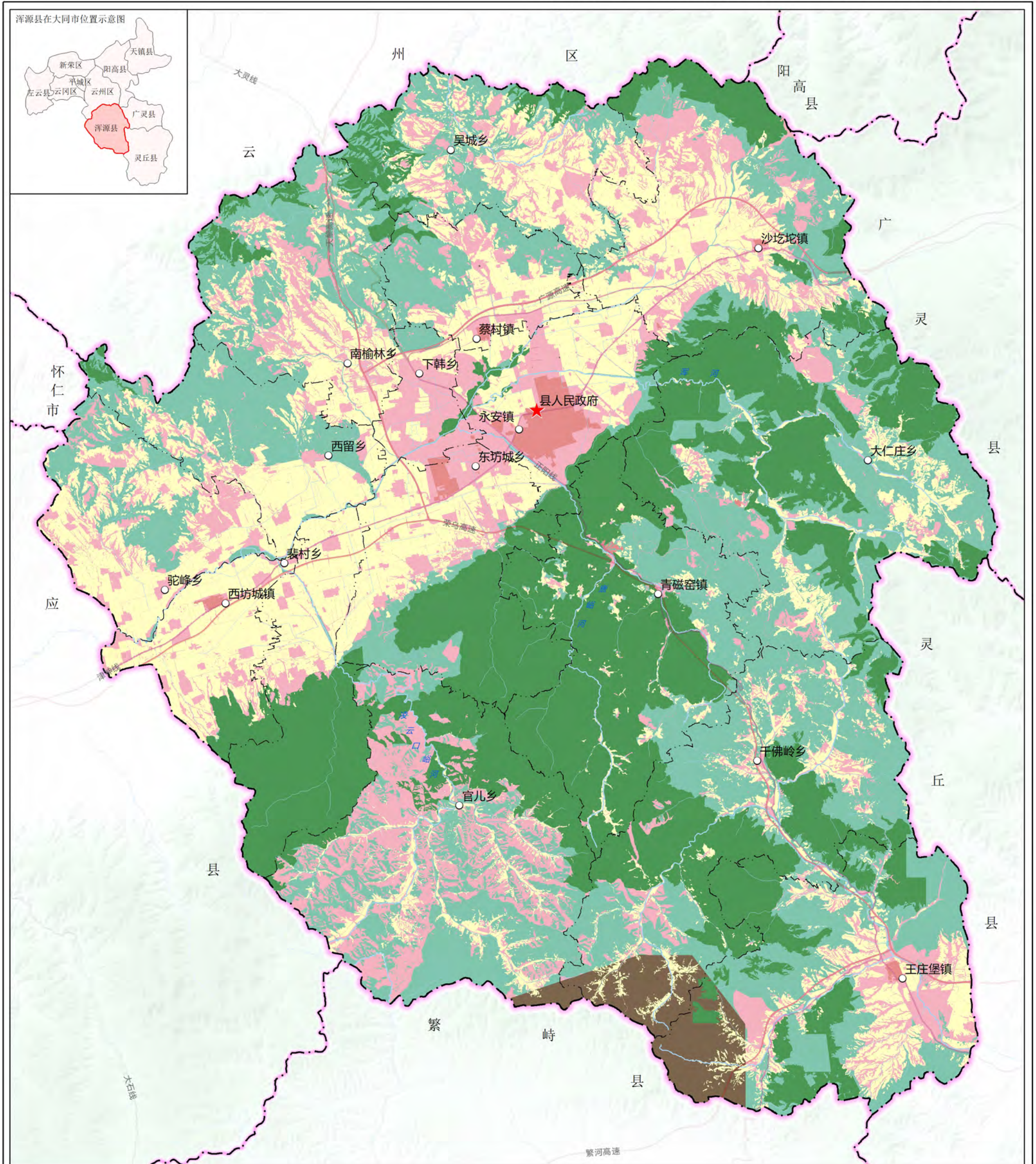
# 浑源县国土空间总体规划（2021-2035年）2026年度动态维护方案

## 县域国土空间规划分区图（维护前）



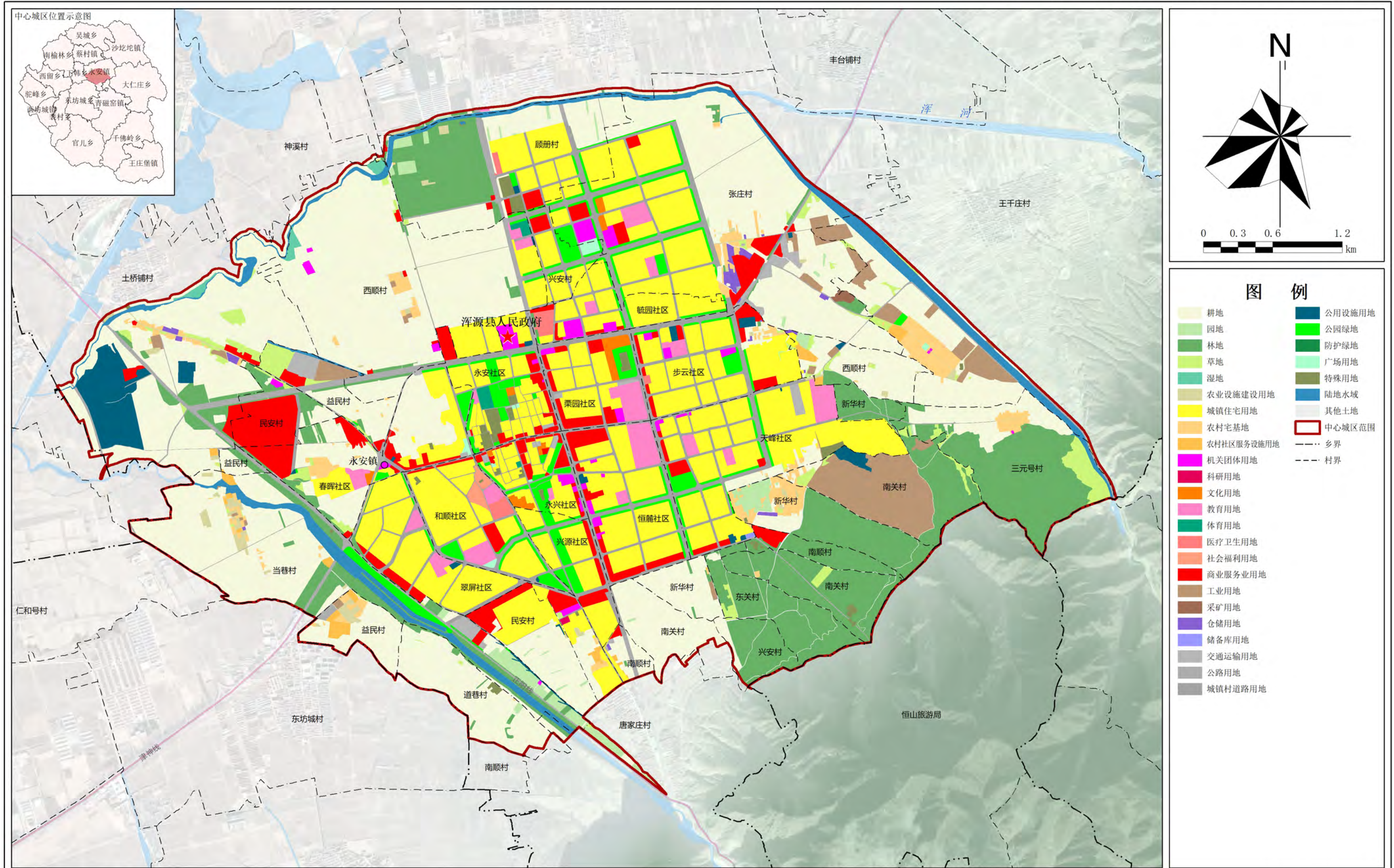
# 浑源县国土空间总体规划（2021-2035年）2026年度动态维护方案

## 县域国土空间规划分区图（维护后）



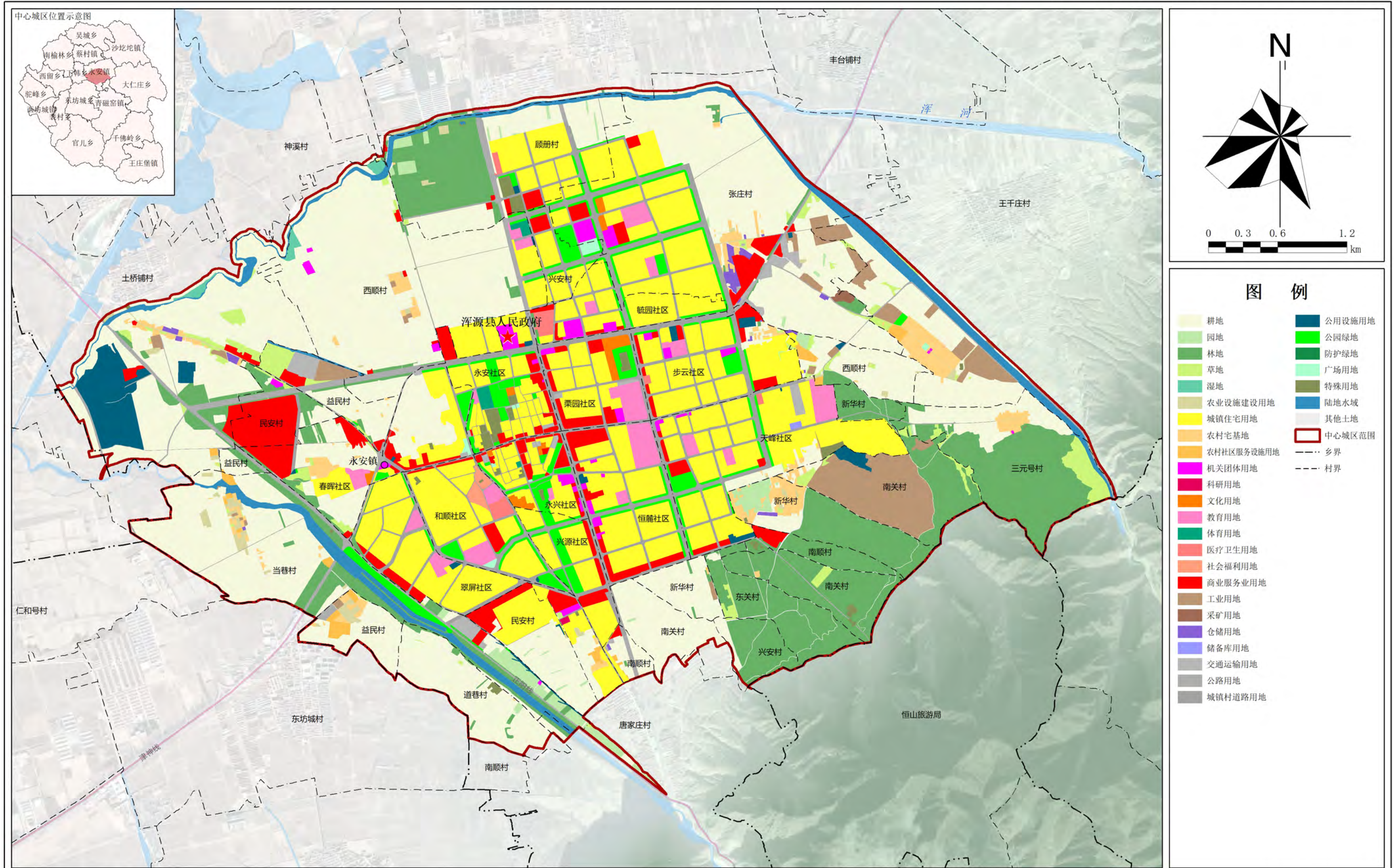
# 浑源县国土空间总体规划（2021-2035年）2026年度动态维护方案

## 中心城区用地规划布局图（维护前）



# 浑源县国土空间总体规划（2021-2035年）2026年度动态维护方案

## 中心城区用地规划布局图（维护后）



2000国家大地坐标系  
1985国家高程基准

浑源县自然资源局 编制  
2026年04月